

ABATTEUSE-FAÇONNEUSE 1165



ABATTEUSE-FAÇONNEUSE EFFICACE ET HAUTE PERFORMANCE

TCi®

CONFORT ET STABILITÉ

ABATTEUSE-FAÇONNEUSE DE QUALITÉ EXCEPTIONNELLE, I



LA CABINE SILENCIEUSE, CONFORTABLE ET ERGONOMIQUE OFFRE À L'OPÉRATEUR UNE VISIBILITÉ INÉGALÉE.

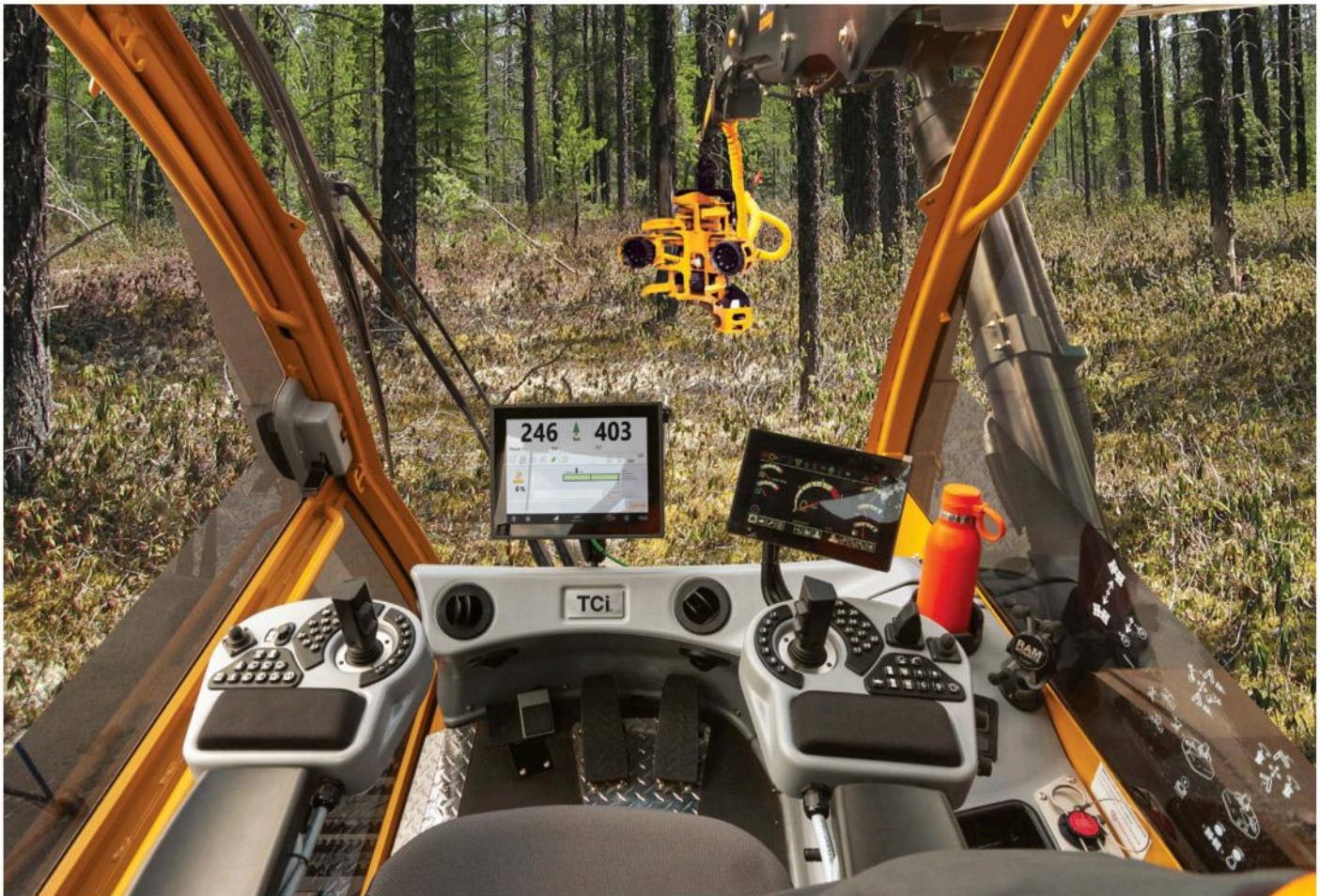
Cabine d'opérateur spacieuse et à haute visibilité

- ▶ Grandes vitres pour une vue dégagée et complète sur les roues, ainsi qu'une excellente visibilité vers le haut
- ▶ Grue au profil courbé, pour une excellente visibilité du côté droit
- ▶ Positionnement ergonomique des commandes et des écrans
- ▶ Siège haute qualité climatisé avec harnais à quatre points
- ▶ Contrôle automatique de la température, pour une cabine confortable quelle que soit la météo
- ▶ Orifices de ventilation placés de manière stratégique pour optimiser le flux d'air et dégivrer les vitres

La 1165 possède une cabine avec fonction de nivellement pour assurer la performance et le confort sur les pentes raides. Pour une meilleure stabilité, les vérins d'oscillation du joint central sont contrôlés de manière proportionnelle. L'opérateur peut ainsi conduire avec tout le couple de levage de la grue placé sur le côté de la machine.



... PENSÉE POUR LE CONFORT DE L'OPÉRATEUR.



Système de nivellement de cabine et de grue durable

- ▶ Cabine et grue avec fonction de nivellement pour assurer la performance et le confort sur les pentes raides
- ▶ Structures en aciers épais, vérins de gros diamètre et roulements à rouleaux coniques

Équilibrage de l'oscillation

- ▶ Équilibrage actif de l'oscillation pour une stabilité optimale à l'arrêt et pendant la conduite
- ▶ Possibilité d'utiliser la grue en mouvement, pour maintenir la productivité



FABRICATION ET PERFORMANCE

EXCELLENTE ACCESSIBILITÉ AUX PRINCIPALES PIÈCES ET À TOUS LES ÉLÉMENTS À ENTREtenir QUOTIDIENNEMENT



SYSTÈME HYDRAULIQUE DE POINTE POUR UNE HAUTE PERFORMANCE ET UN EXCELLENT RENDEMENT DE CARBURANT

Grue TCi durable et fiable

- ▶ Technologie de flèche ER puissante et efficace, sans couplage parallèle externe
- ▶ Système de déport renforcé avec **rotation continue sur 360°**
- ▶ Choix de flèche secondaire fixe ou télescopique
- ▶ Quatre options de grue allant de 9,1 à 11 m

Système hydraulique de pointe pour plus d'efficacité et un rendement élevé

- ▶ Pompes réservées à l'entraînement, à la tête d'abattage-ébranchage, à la grue, au ventilateur et au circuit de refroidissement
- ▶ Système d'entraînement en boucle fermée pour un excellent rendement sur pente raide

Système de refroidissement efficace à haute capacité

- ▶ La pompe de ventilation à piston régulée en pression et en débit garantit des températures de fonctionnement optimales à la vitesse de ventilation la plus basse



FONCTIONNEMENT SUR PENTE RAIDE

- ▶ Nivellement arrière de 24 degrés
- ▶ Nivellement latéral et avant de 18 degrés
- ▶ Châssis arrière prenant en charge un angle d'approche de 45 degrés
- ▶ CEillets intégrés pour les applications assistées par treuil
- ▶ Options à un ou deux câbles disponibles





▶ La technologie ER permet à l'opérateur d'actionner la grue en obtenant une efficacité hydraulique maximale. Le système ER transfère l'énergie dans les deux sens, entre le mât et la flèche secondaire, réduisant ainsi l'énergie totale requise pour étendre ou rétracter la flèche. Cela se traduit par une diminution du besoin d'énergie, de débit à la pompe et de refroidissement.



▶ L'entraînement wideRANGE® de TCi augmente la vitesse de déplacement tout en offrant un effort de traction puissant. Très fiable sur le plan mécanique, la transmission à variation continue a fait ses preuves sur le terrain sur des millions d'heures.



▶ Le système de contrôle de tête d'abattage-ébranchage D7 de TCi réunit un système de contrôle du matériel et du tronçonnage solide et éprouvé, avec une interface utilisateur et de contrôle de tête développée par TCi.



▶ Grâce à un point d'accès Wi-Fi sécurisé, vous pouvez accéder aux données détaillées de production et de performance, aux outils de diagnostic et aux manuels d'entretien directement sur site. Transférez automatiquement les données d'activité et de production en dehors du site, pour les analyser ultérieurement.



▶ La transmission satellite vous permet d'accéder au système télématique hors site. Consultez et analysez vos données de production et de performance importantes, envoyez des messages texte aux opérateurs sur le terrain et surveillez l'état de la machine. La fonction RemoteLog est disponible en option.



**ASSOCIEZ-LA À UNE TÊTE D'ABATTAGE-ÉBRANCHAGE
534 INSTALLÉE EN USINE POUR UN SYSTÈME TCi DE
BOUT EN BOUT.**

FORMATION D'OPÉRATEUR VIRTUELLE



Formez les nouveaux opérateurs d'abatteuse-façonneuse sur le simulateur TCi, une solution de formation virtuelle dotée d'un environnement de fonctionnement ultra-réaliste. Le système avancé est capable de simuler les commandes et le fonctionnement de l'abatteuse-façonneuse 1165 munie de la tête d'abattage-ébranchage 534. Très complet et évolutif, le programme pour abatteuse-façonneuse couvre toutes les opérations de récolte standard.



ABATTEUSE-FAÇONNEUSE 1165

Disponible en version à six ou huit roues.



Scannez le code QR, puis cliquez sur « SPÉCIFICATIONS » pour obtenir une liste complète des spécifications de la machine pour l'abatteuse-façonneuse 1165.

Rendez-vous sur tigercat.com pour accéder aux dernières spécifications de machine pour tous les modèles de machines TCI.

| GRUES | FIXES OU TÉLESCOPIQUES | PORTÉE MAXIMALE | POIDS DE TÊTE MAX |
|------------|------------------------|-----------------|-------------------|
| H275ER91 | FIXE | 9,1 m | 1 650 kg* |
| H275ER92T | TÉLESCOPIQUE | 9,2 m | 1 650 kg* |
| H275ER100T | TÉLESCOPIQUE | 10 m | 1 400 kg* |
| H275ER110T | TÉLESCOPIQUE | 11 m | 1 100 kg* |

* Poids de la tête, moins celui du rotateur et de la liaison

| | |
|-----------|--|
| E-MAIL | info@cuoqforest.fr |
| TÉLÉPHONE | (+33) 04 71 66 64 01 |
| SITE WEB | www.cuoqforest.com |
| ADRESSE | 8, zone de Courtanne, F-43620 St Pal de Mons |

TCI, WIDERANGE, TURNAROUND, ER, EHS, LOW-WIDE, TEC, REMOTELOG et leurs logos respectifs, TOUGH RELIABLE PRODUCTIVE, TCI TV, « TCI Orange » et BETWEEN THE BRANCHES, ainsi que les images de marque et les identités de produits, sont des marques de commerce de Tigercat International Inc. et ne peuvent pas être utilisés sans autorisation. TCI, TURNAROUND, WIDERANGE, EHS, LOW-WIDE, ER et REMOTELOG, ainsi que leurs logos respectifs sont des marques déposées de Tigercat International Inc.