

Porteurs

574F<sub>LM</sub>, 574F, 584F & 594F



 **EcoLog**<sup>®</sup>  
Forestry of tomorrow

# Confort et service pour une exploitation forestière efficace

Avec la série F, les meilleures caractéristiques des générations précédentes ont été préservées, développées et renforcées par une facilité d'entretien encore plus grande, un confort de conduite plus élevé et un nouveau design avec une gamme de couleurs mise à jour.

Avec les moteurs stage 5 de Volvo Penta, vous obtenez un porteur qui se distingue par sa fiabilité, sa faible consommation et son respect de l'environnement.

Pour en savoir plus sur nos porteurs série F, consultez la page [ecologforestry.com](http://ecologforestry.com)

## Grue

FC13 | 130 kNm | 8,5 m 10 m S  
110F | 143 kNm | 8,6 m 10,1 m FC  
16 | 165 kNm | 8,5 m 10 m X120F  
(opt. tilt) | 159 kNm | 10,5 m X140F  
| 173 kNm | 8,3 m 10,5 m



Moteurs  
stage 5 de  
Volvo Penta  
d'une grande  
fiabilité



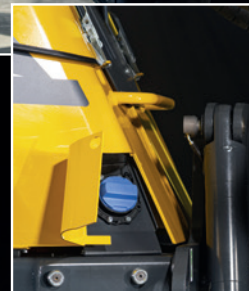
### DESIGN ET QUALITÉ

Le capot du porteur Eco Log série F a été largement revu, tant en termes de design que de qualité puisque toutes les pièces sont peintes avant l'assemblage final pour maximiser la qualité de finition. Les feux de position ont un nouveau design élégant avec un E lumineux dans le logo Eco Log et un sapin sur la grille.

### PRIORITÉ À L'OPÉRATEUR

La cabine du porteur a été conçue et équipée pour donner au conducteur un confort élevé et beaucoup d'espace - tout ce qu'il faut pour rendre les journées de travail plus aisées. Grâce à une bonne visibilité, le conducteur a une bonne vue d'ensemble de sa zone de travail et peut travailler avec une grande efficacité en toutes circonstances.

Facile d'entretien

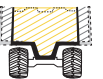


### FACILITÉ D'ENTRETIEN ET CONFORT

Les porteurs de la série F ont été conçus pour permettre une grande facilité d'entretien. La grille s'ouvre facilement sur le côté, ce qui facilite le nettoyage du système de refroidissement et le capot se lève électriquement pour un entretien aisé du moteur. Des marches plus grandes facilitent l'entrée et la sortie de la cabine et permettent de loger une boîte à outils et les batteries. Le réservoir adBlue a été placé à côté du réservoir de carburant pour pouvoir y accéder facilement.



### ZONE DE CHARGEMENT (m<sup>2</sup>)



574 (sauf Low Mass)

châssis de chargement	
LC47	4,1-4,7 m <sup>2</sup>
LC52	4,5-5,2 m <sup>2</sup>

584

châssis de chargement	
LC52	4,5-5,2 m <sup>2</sup>
LC61	4,5-6,1 m <sup>2</sup>

594

châssis de chargement	
LC62	4,5-6,2 m <sup>2</sup>
LC72	5,8-7,2 m <sup>2</sup>

Certains châssis sont disponibles en version hydraulique.

### MOTEUR

Dans la série F, les porteurs sont équipés de moteurs Stage 5 de Volvo Penta. Les moteurs se distinguent par leur fiabilité opérationnelle, leur efficacité énergétique et leur faible niveau d'émission.

### BOITE DE VITESSES ET SYSTÈME DE REFROIDISSEMENT

Les porteurs ont un nouveau système de refroidissement optimisé pour les moteurs Stage 5. La transmission a été mise à jour pour augmenter la force de traction et améliorer les propriétés tout-terrain.

### ZONE DE CHARGEMENT

La zone de chargement est généreuse : de 4,1 m<sup>2</sup> à 7,2 m<sup>2</sup>

# Spécifications



**574<sub>LM</sub>**

**574**

**584**

**594**

Capacité de charge, kg	12000	14000	16000	20000
<b>Dimensions</b>				
Masse <sup>(1)</sup> , kg	17600	19500	21000	23500
Largeur (A), mm <sup>(1)</sup>	2850 <sup>(2)</sup>	2640 <sup>(2)</sup>	3910	3155
Hauteur (B), mm	3840	3840	3840	3930
Longueur (C), mm	10055	10055 ou 10475 -> 11075 <sup>(3)</sup> ou 11140	10625 -> 11225 <sup>(3)</sup>	10535 ou 11195 -> 11790 <sup>(3)</sup>
Garde au sol (D), mm	650	650	650	720
Espace de chargement (E), mm	4414	4414 ou 4 875 -> 5425 <sup>(3)</sup> ou 5455	5010 -> 5610 <sup>(3)</sup>	4 815 ou 5475 -> 6070 <sup>(3)</sup>
Angle d'attaque, °	40	40	40	40
<b>Moteur, Volvo Penta</b>				
Type	6 cyl. D8 - 7,7	6 cyl. D8 - 7,7	6 cyl. D8 - 7,7	6 cyl. D8 - 7,7
Normes	Stage V	Stage V	Stage V	Stage V
Puissance, kW (cv)	185 (252)	185 (252)	210 (286)	235 (320)
Couple, Nm	1160	1160	1237	1310
Capacité du réservoir, l	195	195	195	195
<b>Transmission</b>				
Type	Hydrostatique mécanique	Hydrostatique mécanique	Hydrostatique mécanique	Hydrostatique mécanique
Force de traction, kN	195	195	225	260
Basse vitesse, km/h	9,2	9,2	8,5	7,2
Grande vitesse, km/h	20	20	20	20
<b>Hydraulique</b>				
Pompe, cm <sup>3</sup>	175	175	175 (opt. 210)	175 (opt. 210)
Pression de travail, MPa	235	235	235	235
Capacité du réservoir hydraulique, l	180	180	180	180
<b>Roues</b>				
Standard	710/45-26.5"	600/55-26.5"	710/45-26.5"	750/55-26.5"
Options	800/40-26.5"	710/45-26.5" 800/40-26.5"	800/40-26.5"	710/55-28.5" 780/50-28.5"
<b>Grue</b>				
Cranab FC13: force, kNm / portée, m	120 / 8,5 (std) ou 10 (opt.)			n/d
Epsilon S110F: force, kNm / portée, m	n/d	143 / 8,6 ou 10,1 (opt.)		n/d
Cranab FC16: force, kNm / portée, m	n/d	165 / 8,5 ou 10 (opt.)		165 / 8,5 ou 10 (opt.)
Epsilon X120F: force, kNm / portée, m	n/d	159 / 10,5 (opt. et seul tilt)	159 / 10,5 (opt.)	
Epsilon X140F: force, kNm / portée, m	n/d	n/d	n/d	173 / 8,3 ou 10,5 (opt.)

(1) Sans option; (2) avec roues standard; (3) Modulable car dernier rancier télescopique.

© Eco Log Sweden AB. Les spécifications peuvent être modifiées sans préavis. Les valeurs sont approximatives. Les photos et les textes ne sont pas juridiquement contraignants.