

ABATTEUSE-FAÇONNEUSE H822E/LH822E



LA SÉRIE E H822.

De conception spécialisée, la série E H822 associe un ensemble supérieur et une géométrie de flèche compacts pour minimiser les dommages aux arbres debout dans les opérations de coupe sélective.

LA H822E

Compacte et puissante.
Parfaitement adaptée
aux coupes sélectives et
définitives.



LA LH822E

Parfaitement adaptée aux
opérations de coupes totales et
sélectives sur pente raide.



TCi®

CONCEPTION SPÉCIALISÉE

ENTRETIEN FACILITÉ

Le capot escamotable de style coquille permet d'accéder facilement au compartiment moteur.

Une trappe basculante se trouvant sur le côté gauche de la machine permet à l'opérateur d'accéder facilement aux éléments à entretenir quotidiennement.

Une grande protection à ressort permet d'améliorer l'accès pour l'entretien à la section de pompe.

GESTION DES DÉBRIS

Des marches sont intégrées à la protection de pompe pour offrir un accès facile au toit, pour retirer plus facilement les débris.

Une glissière sur la flèche permet de réduire les accumulations de débris dans les endroits difficiles à atteindre.

TECHNOLOGIE DE MOTEUR TCI FPT

PERFORMANCE • SIMPLICITÉ • FIABILITÉ

Les moteurs TCI FPT offrent une excellente réponse de charge et une densité de puissance élevée, ainsi qu'une faible consommation de carburant.

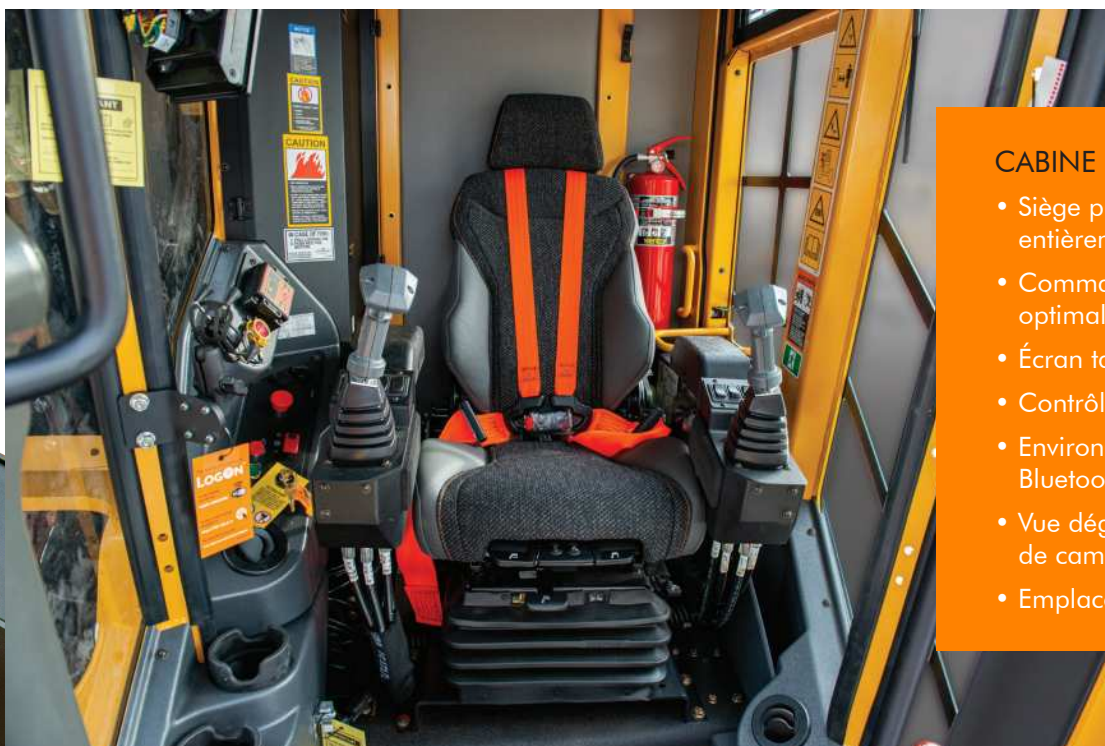
Les moteurs TCI FPT offrent une fiabilité accrue et des coûts de maintenance moins élevés sur le long terme, ce qui en fait le choix idéal pour les opérations intenses en forêt.



TECHNOLOGIE DE FLÈCHE ER EXCLUSIVE DE TCI

Le système de flèche ER[®] est très productif et efficace pour les opérations d'abattage de petits troncs avec un cycle élevé.

La technologie ER exige moins d'énergie pour étendre ou rétracter la flèche. Cela permet d'économiser du carburant et d'améliorer les performances et la capacité multifonctionnelle.



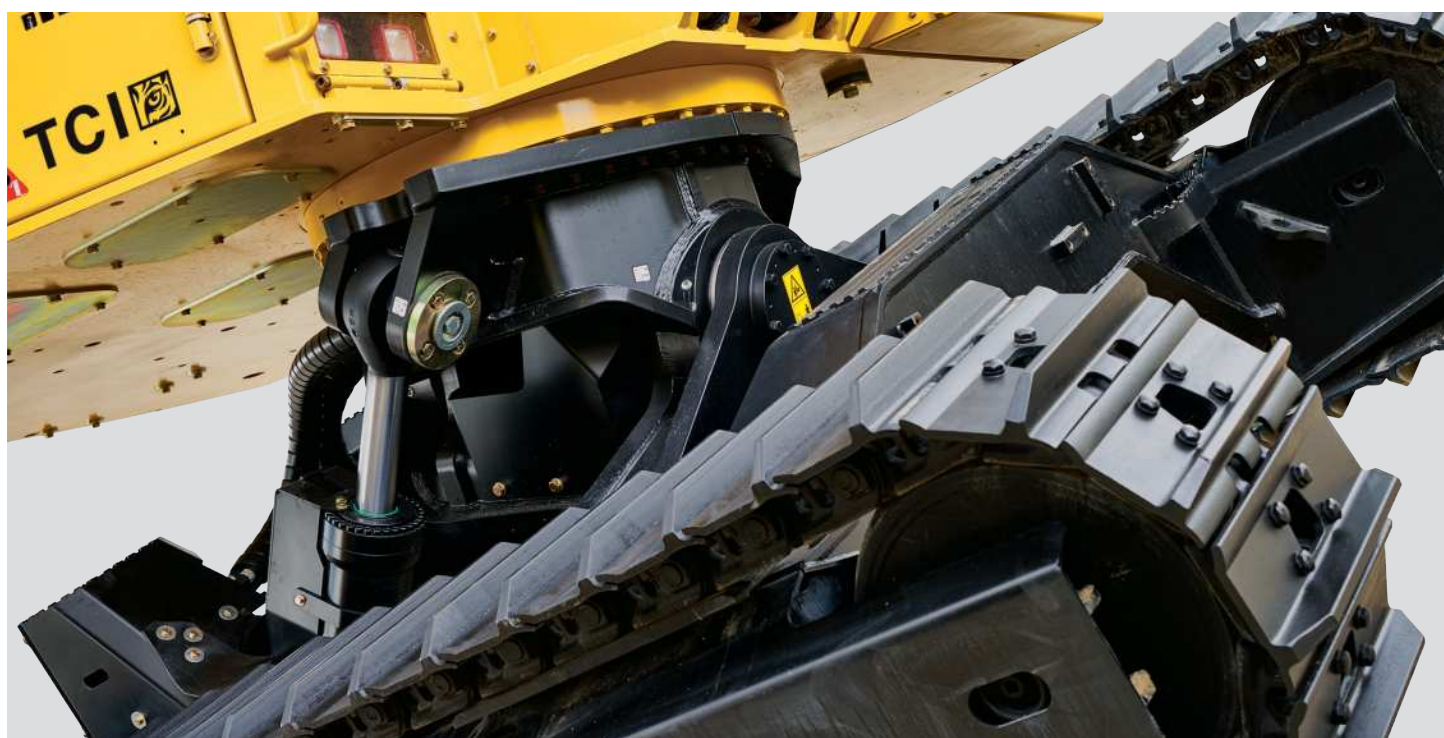
CABINE D'OPÉRATEUR RESTRUCTURÉE

- Siège pneumatique spacieux, climatisé et entièrement réglable
- Commandes positionnées de manière optimale
- Écran tactile, large et en couleur
- Contrôle de la température CVC amélioré
- Environnement intérieur calme avec audio Bluetooth[®] et appels mains libres
- Vue dégagée, accompagnée d'un système de caméra skyVIEW
- Emplacements de stockage supplémentaires

STABILITÉ À TOUTE ÉPREUVE

Longs bâtis de chenilles, carrosserie large, composants de nivellement ultrarobustes et géométrie unique.

Grâce à ces caractéristiques, la machine bénéficie d'une stabilité à toute épreuve et offre à l'opérateur confort et équilibre sur les pentes raides.



CARACTÉRISTIQUES TECHNIQUES

H822E

LH822E

DIMENSIONS AVEC UN PATIN STANDARD

LARGEUR	3 405 mm	3 430 mm
LONGUEUR moins celle de la flèche	4 930 mm	5 180 mm
HAUTEUR	3 330 mm	3 710 mm
GARDE AU SOL	710 mm	685 mm
POIDS moins celui de la tête	28 350 kg	33 800 kg
RAYON DE DÉPORT	2 095 mm	2 095 mm

PUISSANCE

MOTEUR Stage V	TCi FPT N67 Stage V	TCi FPT N67 Stage V
► NOMINALE	210 kW (282 cv) à 2 200 tr/min	210 kW (282 cv) à 2 200 tr/min
► DE POINTE	210 kW (282 cv) à 1 800 tr/min	210 kW (282 cv) à 1 800 tr/min
MOTEUR Tier 4f	TCi FPT N67 Tier 4f	TCi FPT N67 Tier 4f
► NOMINALE	210 kW (282 cv) à 2 200 tr/min	210 kW (282 cv) à 2 200 tr/min
► DE POINTE	210 kW (282 cv) à 1 800 tr/min	210 kW (282 cv) à 1 800 tr/min
MOTEUR Tier 2	TCi FPT N67 Tier 2	TCi FPT N67 Tier 2
► NOMINALE	205 kW (275 cv) à 2 100 tr/min	205 kW (275 cv) à 2 100 tr/min
► DE POINTE	210 kW (282 cv) à 1 900 tr/min	210 kW (282 cv) à 1 900 tr/min
MOTEUR, NON CERTIFIÉ	TCi FPT N67 non certifié	TCi FPT N67 non certifié
► NOMINALE	210 kW (282 cv) à 2 200 tr/min	210 kW (282 cv) à 2 200 tr/min
► DE POINTE	210 kW (282 cv) à 1 800 tr/min	210 kW (282 cv) à 1 800 tr/min
FILTRATION DE L'AIR	Préfiltre et filtre à air à 2 étapes	Préfiltre et filtre à air à 2 étapes
REFROIDISSEMENT	Radiateur, refroidisseur d'huile et refroidisseur d'air de suralimentation côte à côte en aluminium ; Prise d'air avec grille à débris amovible	Radiateur, refroidisseur d'huile et refroidisseur d'air de suralimentation côte à côte en aluminium ; Prise d'air avec grille à débris amovible
VENTILATEUR	Entraînement hydraulique, vitesse variant automatiquement, réversible	Entraînement hydraulique, vitesse variant automatiquement, réversible
CAPACITÉ DU RÉSERVOIR	585 l	585 l
CAPACITÉ FED Stage V et Tier 4f	80 l	80 l

SYSTÈME HYDRAULIQUE

POMPE, PRINCIPALE	Piston	Piston
POMPE, ABATTEUSE-FAÇONNEUSE	Piston	Piston
POMPE, VENTILATEUR DE REFROIDISSEMENT	Piston	Piston
POMPE, BOÎTE	Engrenages	Engrenages
RÉSERVOIR	204 l	204 l
FILTRATION	(5) Filtres amovibles de 7 microns à passage total ; (1) Filtre absorbant l'eau	(5) Filtres amovibles de 7 microns à passage total ; (1) Filtre absorbant l'eau
VÉRINS, PALAN	Alésage de 130 mm	Alésage de 130 mm
VÉRINS, FLÈCHE/SYSTÈME ER	(2) Alésages de 110 mm	(2) Alésages de 110 mm
VÉRINS, MISE À NIVEAU	S.O.	(2) Alésages de 180 mm
CONTRÔLE DE LA PUISSANCE	Détection électronique de vitesse ; Système anticalage pour toute vitesse	Détection électronique de vitesse ; Système anticalage pour toute vitesse

TRAIN DE ROULEMENT

BÂTIS DE CHENILLES	R6-152-5 très robustes, conçus pour être utilisés en forêt Guides de chenilles intégrés/angles de rampe	Nivellement R7-163L très robuste, conçu pour être utilisé en forêt Guides de chenilles intégrés/angles de rampe
CHAÎNE À CHENILLES	Chaîne à pas de 203 mm F8/D6D scellée et graissée	Chaîne à pas de 215 mm FH400
TRANSMISSION FINALE	(2) Moteurs à pistons axiaux ; Vitesse variant de manière infinie	(2) Moteurs à pistons axiaux ; Vitesse variant de manière infinie
EFFORT DE TRACTION	280 kN	367 kN
BOÎTE DE VITESSES	De type planétaire à triple réduction avec frein	De type planétaire à triple réduction avec frein
ROUE DIRECTRICE AVANT	Tendeur de chenilles hydraulique ; Amortisseur à ressort	Tendeur de chenilles hydraulique ; Amortisseur à ressort
GUIDES DE CHENILLES, SUPÉRIEURS	Remplaçables, boulonnés ; Galets optionnels	Remplaçables, boulonnés
GALETS, INFÉRIEURS	(9) Galets à épaules simples/doubles de type tracteur D6	(10) Galets à épaules simples et doubles FH400 de type excavateur
PATIN DE CHENILLE	Patin à pas de 610 mm à 1 ou 2 crampons	Patin à pas de 610 mm à 1 crampon
► En option	Patin à pas de 610 mm à 2 crampons ; Patin à pas de 710 mm à 1 crampon et à 3 chaînes ; Patin à pas de 710 mm à 2 crampons Patin à pas de 760 mm à 2 crampons et à 3 chaînes ; Patin à pas de 915 mm à 3 crampons et à 3 chaînes	Patin à pas de 610 mm à 1 crampon prolongé ; Patin à pas de 710 mm à 1 crampon prolongé
NIVELLEMENT	S.O.	26° vers l'avant ; 7° vers l'arrière ; ± 22° sur le côté

H822E

LH822E

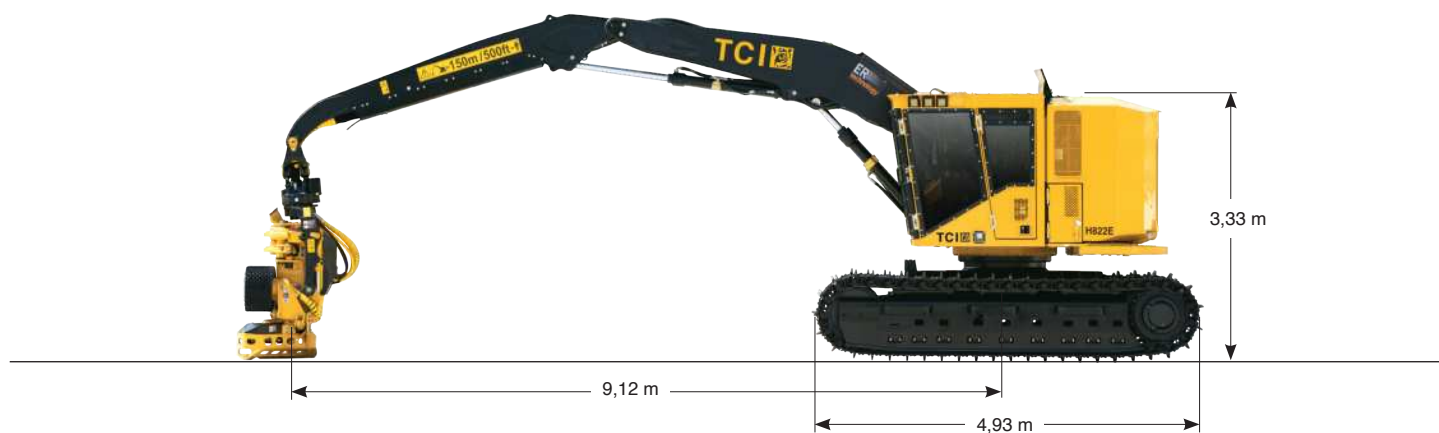
VITESSE MAXIMALE		
BAS RÉGIME	1,9 km/h	1,6 km/h
HAUT RÉGIME	4,2 km/h	3,4 km/h
FREINS		
CHENILLES	Disque d'embrayage ; Serrage automatique par ressort, desserrage hydraulique	Disque d'embrayage ; Serrage automatique par ressort, desserrage hydraulique
ROTATION	Disque d'embrayage ; Serrage manuel par ressort, desserrage hydraulique	Disque d'embrayage ; Serrage manuel par ressort, desserrage hydraulique
ROTATION DE LA PARTIE SUPÉRIEURE		
ENTRAÎNEMENT DE ROTATION	Vitesse variable, 7 tr/min ; Rotation continue sur 360° ; Boîte de vitesse planétaire de rotation à double réduction avec frein ; Moteur de rotation à pistons	
PALIER DE ROTATION	Diamètre du cercle de billes de 1 190 mm	
CARROSSERIE	Plaque perforée sur les portes pour la ventilation ; Compartiment moteur à ouverture hydraulique ; Prise d'air arrière pour le système de refroidissement et le moteur ; Protection contre le vandalisme ; Extérieur d'apparence soignée	
SYSTÈME DE FLÈCHE ER® FIXE DE 8,2 M		
RAYON MAXIMAL DE COUPE	8 130 mm	8 130 mm
RAYON MINIMAL DE COUPE	3 530 mm	3 530 mm
LEVAGE SANS TÊTE NI ADAPTATEUR, portée maximale	3 960 kg	3 960 kg
SYSTÈME DE FLÈCHE ER® FIXE DE 9,1 M		
RAYON MAXIMAL DE COUPE	9 120 mm	9 120 mm
RAYON MINIMAL DE COUPE	3 250 mm	3 250 mm
LEVAGE SANS TÊTE NI ADAPTATEUR, portée maximale	3 495 kg	3 495 kg
SYSTÈME DE FLÈCHE ER® TÉLESCOPIQUE		
RAYON MAXIMAL DE COUPE	11 200 mm	11 200 mm
RAYON MINIMAL DE COUPE	3 265 mm	3 265 mm
LEVAGE SANS TÊTE NI ADAPTATEUR, portée maximale	2 675 kg	2 675 kg
SYSTÈME ÉLECTRIQUE		
BATTERIE	(2) 12 V	(2) 12 V
ALTERNATEUR	110 A, 24 V	110 A, 24 V
TENSION DU SYSTÈME	24 V	24 V
ÉCLAIRAGE	(14) LED ; (4) Lampes à LED pour l'entretien, compartiment moteur	(14) LED ; (4) Lampes à LED pour l'entretien, compartiment moteur
► En option	Éclairage à LED à rendement élevé	Éclairage à LED à rendement élevé
CABINE DE L'OPÉRATEUR		
CABINE	Isolation, pressurisation, installation antivibrations ; Climatisation, chauffage, dégivreur ; Système de caméra skyVIEW ; Pare-brise/porte d'entrée pleine hauteur en polycarbonate ; Fenêtres gauche et droite en polycarbonate ; Porte latérale monopièce en polycarbonate avec section coulissante supérieure dotée d'une protection en acier pour la ventilation ; Radio stéréo numérique AM/FM avec audio Bluetooth® et kit d'appel mains-libres ; (2) Ports d'alimentation	
COMMANDES	Hydrauliques proportionnelles pour flèche/déplacement/inclinaison/rotation avec limiteur de vitesse électronique (pour les chenilles) ; Électroniques pour le nivellement ; Commutateur électronique pour frein de rotation, ER® ; Système de commande électronique avec écran couleur LCD tactile pour le suivi de la machine et le réglage des fonctions	
SIÈGE	Siège à suspension pneumatique, entièrement ajustable avec installation à angle ; Leviers de commande TCi installés sur accoudoirs	
AUTRE ÉQUIPEMENT STANDARD		
	Système de suivi de la machine par Wi-Fi local LogOn™ ; Crépine d'aspiration de carburant ; Alarme de mouvement des chenilles	Système de suivi de la machine par Wi-Fi local LogOn™ ; Crépine d'aspiration de carburant ; Alarme de mouvement des chenilles
ÉQUIPEMENT EN OPTION		
	Système télématique RemoteLog® ; Train de roulement R7-150 Ravitaillement de la machine au niveau du sol ; Trousse pour temps froid ; Pompe à vide ; Radio CB ; Stores sur les fenêtres ; Radio SiriusXM®	Système télématique RemoteLog® ; Boîte à outils boulonnée Ravitaillement de la machine au niveau du sol ; Trousse pour temps froid ; Pompe à vide ; Train de roulement R7-163L étroit Radio CB ; Stores sur les fenêtres ; Radio SiriusXM® ; Support assisté par câble
TÊTE D'ABATTAGE-ÉBRANCHAGE		
	TCI 570 ; Système hydraulique polyvalent s'adaptant à différentes têtes d'abattage-ébranchage	

TOUTES LES VALEURS DE PUISSANCE DU MOTEUR SONT EXPRIMÉES EN PUISSANCE NETTE, SELON LA NORME SAE J1349. TCI SE RÉSERVE LE DROIT DE MODIFIER CES CARACTÉRISTIQUES TECHNIQUES À TOUT MOMENT ET SANS PRÉAVIS. LES POIDS ET LES DIMENSIONS PEUVENT VARIER EN FONCTION DES OPTIONS DE LA MACHINE ET DES DIFFÉRENTES CONFIGURATIONS.

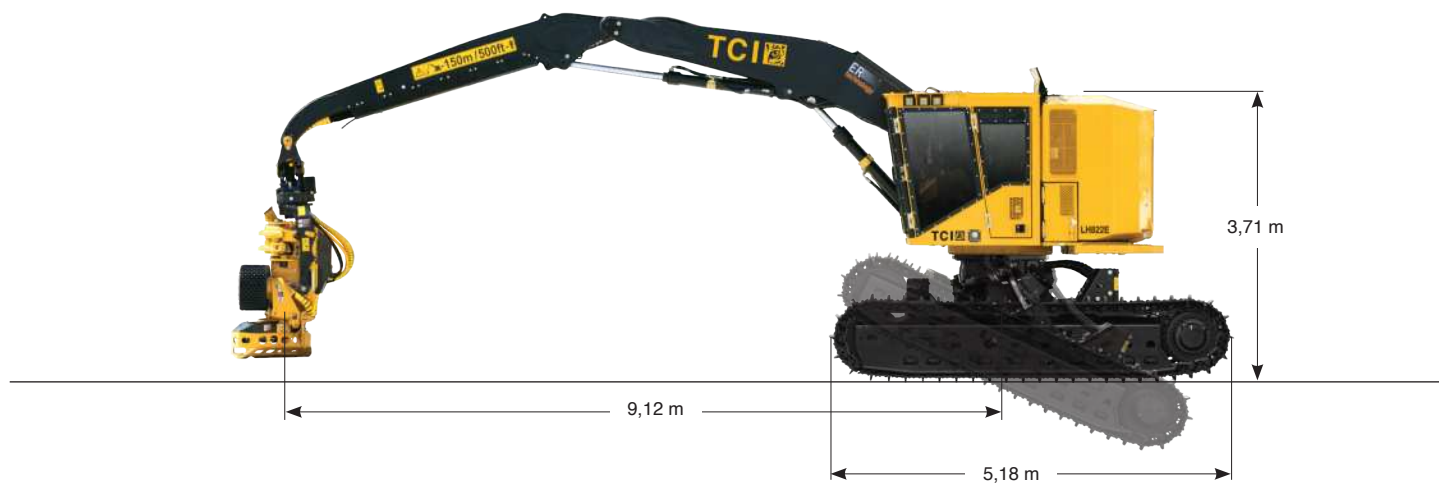
POUR OBTENIR LES CARACTÉRISTIQUES TECHNIQUES ACTUALISÉES, VEUILLEZ CONSULTER LE SITE INTERNET OU L'APPLICATION MOBILE TCI.

DIMENSIONS

ABATTEUSE-FAÇONNEUSE H822E



ABATTEUSE-FAÇONNEUSE LH822E



E-MAIL	info@cuoqforest.fr
TÉLÉPHONE	(+33) 04 71 66 64 01
SITE WEB	www.cuoqforest.com
ADRESSE	Zone de Courtanne 2, F-43620 St Pal de Mons

TCi, WIDERANGE, TURNAROUND, ER, EHS, LOW-WIDE, TEC, REMOTELOG et leurs logos respectifs, TOUGH RELIABLE PRODUCTIVE, TCi TV, « TCi Orange » et BETWEEN THE BRANCHES, ainsi que les images de marque et les identités de produits, sont des marques déposées de Tigercat International Inc. et ne peuvent pas être utilisées sans autorisation. TCi, TURNAROUND, WIDERANGE, EHS, LOW-WIDE, ER et REMOTELOG, ainsi que leurs logos respectifs sont des marques déposées de Tigercat International Inc.